

Pompe à chaleur Air / Air
Cassette 4 voies à façade
extraplate "Fully Flat"

FFQ-C



Intégration parfaite > Confort > Économies d'énergie **A++/A+**



FFQ-C



RXS-L

Pompe à chaleur Cassette 4 voies 600 x 600 FFQ-C façade extraplate

Cette nouvelle génération bénéficie des dernières technologies Daikin.
Elle est parfaitement adaptée aux faux-plafonds modulaires (dalles 600x600).



Design

- › Intégration parfaite dans tous les intérieurs grâce à sa façade design à entourage gris métallisé ou blanc
- › Fermeture totale des volets lorsque l'unité est arrêtée
- › Discretion totale : faible épaisseur de la façade : seulement 8 mm visibles



Partie apparente 8 mm seulement !



Pas de débordement de la façade sur les dalles environnantes



Souplesse d'installation et de maintenance

- › Unité idéale pour les dalles de faux-plafond 600 x 600 mm : aucun débordement de façade sur les dalles environnantes.
- › Intégration unique qui permet à l'unité de s'adapter au changement de configuration de salle (pièce avec cloisons)
- › Pompes de condensats de série (relevage 850 mm)
- › Possibilité d'installer à proximité des équipements annexes (éclairage, haut-parleur, protection incendie...).





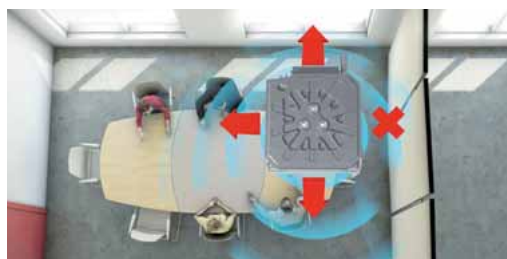
La cassette

La cassette s'encastre dans les faux plafonds pour libérer l'espace habitable. Elle diffuse la chaleur dans toutes les directions pour n'oublier aucun recoin de la pièce. Une excellente solution pour ceux qui recherchent à la fois l'efficacité et la discrétion.

Confort

- › Volets de soufflage indépendants*
- › Ajustement automatique du débit d'air
- › Unité extrêmement silencieuse à partir de 25dB(A) en petite vitesse.

* Nécessite l'ajout de l'accessoire **BDBHP44C60**



Des options uniques sur le marché

Sonde de sol et sonde de présence

Plus de confort

- › Soufflage sans effet de stratification
- › Pas de soufflage direct sur les personnes

Plus d'économies

- › Décalage de consigne personnalisable grâce à la sonde de présence
- › Jusqu'à 25% d'économies constatées.



Sonde de présence (en option)



Sonde de sol (en option)

Zoom sur les façades

- › 2 façades au choix pour s'adapter à tous vos intérieurs.

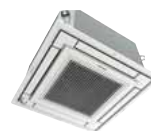


BYFQ60CW



BYFQ60CS

Pompe à chaleur Air / Air réversible Cassette 4 voies à façade extraplate FFQ-C



FFQ-C (panneau blanc)

FFQ-C (panneau blanc et argent)

FFQ-C

| Unité intérieure | | | | FFQ25C | FFQ35C | FFQ50C | FFQ60C |
|---|---------------------------------|----------------------------|-------------------|------------------------------------|-----------------|---------------|-----------------|
| Puissance restituée | frigorifique | | kW | 1,4 / 2,5 / 4 | 1,4 / 3,4 / 4 | 1,7 / 5 / 5,3 | 1,7 / 5,7 / 6,5 |
| | calorifique | à +7°C CBS ext | kW | 1,3 / 3,2 / 5,1 | 1,3 / 4,2 / 5,1 | 1,7 / 5,8 / 6 | 1,7 / 7 / 8 |
| | calorifique | à -5°C CBS ext | kW | 2,41 | 3,16 | 4,26 | 5,14 |
| | calorifique | à -10°C CBS ext | kW | 2,04 | 2,68 | 3,55 | 4,29 |
| Puissance absorbée | Froid | Nom. | kW | 0,56 | 0,92 | 1,56 | 1,89 |
| | Chaud | Nom. | kW | 0,82 | 1,20 | 1,66 | 2,05 |
| Efficacité saisonnière (selon la norme EN14825) | Froid | Label | | A++ | | A+ | |
| | | Pdesign | | 2,50 | 3,40 | 5,00 | 5,70 |
| | | SEER | | 6,13 | 6,33 | 5,93 | 5,79 |
| | | Conso. énerg. annuelle kWh | | 143 | 188 | 295 | 344 |
| | Chaud | Label | | A+ | | | |
| | | Pdesign | | 2,31 | 3,45 | 3,84 | 3,96 |
| | | SCOP | | 4,25 | 4,13 | | 4,20 |
| | | Conso. énerg. annuelle kWh | | 761 | 1 170 | | 1 301 |
| Efficacité nominale | Label | Froid/chaud | | A / A | | B / B | |
| | EER / COP ⁽¹⁾ | Froid/chaud | | 4,46/3,90 | | 3,21/3,49 | |
| Débit d'air | Froid | GV / MV / PV | m ³ /h | 540/480/390 | 600/510/390 | 720/600/450 | 870/750/570 |
| | Chaud | GV / MV / PV | m ³ /h | 540/480/390 | 600/510/390 | 720/600/450 | 870/750/570 |
| Niveau de pression sonore | Froid | GV / MV / PV | dB(A) | 31/28,5/25 | 34/30,5/25 | 39/34/27 | 43/40/32 |
| | Chaud | GV / MV / PV | dB(A) | 31/28,5/25 | 34/30,5/25 | 39/34/27 | 43/40/32 |
| Puissance sonore | Froid | Nominal | dB(A) | 48 | 51 | 56 | 60 |
| Couleur | Blanc ou Blanc / Gris métallisé | | | | | | |
| Dimensions | Unité | H x L x P | mm | 260 x 575 x 575 | | | |
| | Façade blanche/grise | H x L x P | mm | 46 x 620 x 620 | | | |
| | Façade standard | H x L x P | mm | 55 x 700 x 700 | | | |
| Poids de l'unité | Unité + façade | | kg | 16+2,8 | 16+2,8 | 17,5+2,8 | 17,5+2,8 |
| Façade | Références et couleur | Blanche | | BYFQ60CW / Blanc | | | |
| | | Blanche et grise | | BYFQ60CS / Blanc Gris | | | |
| | | Standard | | BYFQ60B3 / Blanc | | | |
| Télécommande | | IR | | BRC7F530 (S* ou W*) / BRC7EB530W** | | | |
| Télécommande | | Filaire | | BRC1E52A | | | |

(1) EER/COP selon la norme Eurovent EN14511.



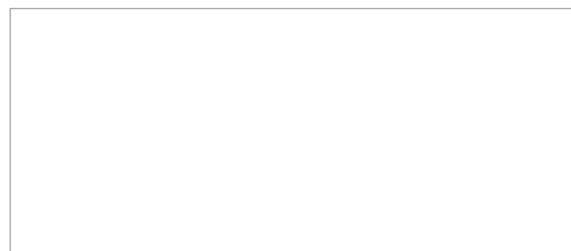
RXS-L

RXS-L

| Groupe extérieur | | | | RXS25L3 | RXS35L3 | RXS50L | RXS60L |
|--|-------------------------|-------------|-------------------|-------------------|---------|-----------------|--------|
| Dimensions | H x L x P | | mm | 550 x 765 x 285 | | 735 x 825 x 300 | |
| Poids | | | kg | 32 | | 47 | 48 |
| Débit d'air | Froid | | m ³ /h | 2 010 | 2 160 | 3 054 | |
| | Chaud | | m ³ /h | 1 698 | | 2 700 | 2 278 |
| Puissance sonore | Froid / Chaud | GV | dB(A) | 59 / 59 | 61 / 61 | 62 / 62 | |
| Niveau de pression sonore | Froid | Nominal | dB(A) | 46 | 48 | 48 | 49 |
| | Chaud | Nominal | dB(A) | 47 | 48 | 48 | 49 |
| Plage de fonctionnement température extérieure | Mode froid | | °CBS | -10~-46 | | | |
| | Mode chaud | | °CBH | -15~-18 | | -15~-20 | |
| Type de compresseur | Swing | | | | | | |
| Réfrigérant/PRP | R-410A/2088 | | | | | | |
| Préchargé d'usine jusqu'à | | | m | 10 | | | |
| Raccordements frigorifiques | Longueur tuyauterie | UE-UI Max | m | 20 | 20 | 30 | 30 |
| | Dénivelé | UE-UI Max | m | 15 | 15 | 20 | 20 |
| | Liquide | DE | " | 1/4 | | | |
| | Gaz | DE | " | 3/8 | 3/8 | 1/2 | 1/2 |
| Alimentation électrique | Phase fréquence tension | | Ph/Hz/V | 1~ / 50 / 220-240 | | | |
| | Câble liaison | int / ext | mm ² | 4G1,5 | | | |
| Courant - 50 Hz | Protection | Disjoncteur | Courbe D | 10A | 10A | 20A | 20A |

* S : IR pour façade BYFQ60CS - W : IR pour façade BYFQ60CW ** IR pour façade BYFQ60B3

DAIKIN AIRCONDITIONING FRANCE SAS - Z.A. du Petit Nanterre - 31, rue des Hautes Pâtures - Bât. B - Le Narval - 92737 Nanterre Cedex - Tél.: 01 46 69 95 69 - Fax : 01 47 21 41 60 - www.daikin.fr



Les unités Daikin sont conformes aux normes européennes qui garantissent la sécurité des produits



Agissez pour le recyclage des papiers avec Daikin France et Ecofolio.